

BlitzKasse ZVT

ZVT – Schnittstelle für EC-Cash-Geräte

**Für Ingenico Series und ICT 220
EC Cash Kartenterminals**

BlitzKasse ZVT (Zahlungsverkehrsterminal)

eine Kommunikationssoftware für EC-Cash-Geräte

Alle Geräte, die das ZVT-Protokoll unterstützen, können direkt angeschlossen werden (über die serielle Schnittstelle oder Bluetooth Serielle Schnittstelle)

Windows Betriebssysteme wie Windows 7, 8 und 10 (32 und 64 Bit) werden vollständig unterstützt.

Mit der BlitzKasse ZVT Software können Sie eine Verbindung zwischen Ihrem Computer und EC –Kartenterminal herstellen. Sie können den benötigten Betrag mittels der Bildschirmtastatur eingeben und an den EC CASH Terminal übertragen.

Diese Methode bringt mehr Sicherheit, da Kartenzahlung über EC Cashgerät erfolgt und die Kartendaten nicht auf dem Computer gespeichert werden.

Auch gibt es Möglichkeit schnell und unkompliziert benötigte Daten auf den Zahlungsterminal über eine Textdatei zu übertragen (Polling Methode)*. Außerdem werden Informationen wie z.B. Bonnummer, Betrag oder Kundendaten auf Wunsch mitgeschickt und in einer LOG Datei gespeichert. Es hilft Ihnen den Zahlungsverlauf jederzeit nachvollziehen zu können.

Softwareinstallation

Die aktuellste Softwareversion können Sie bei der Seite www.expresskasse.de kostenlos herunterladen.

Systemanforderungen:

Mind. Core2Duo Prozessor mit 1,6 GHz , 512 MB RAM.

Win7, Win 8 , Win 10

Framework 4.0

Nach dem Softwareinstallation und Softwarestart erscheint auf dem Bildschirm das folgende Fenster:

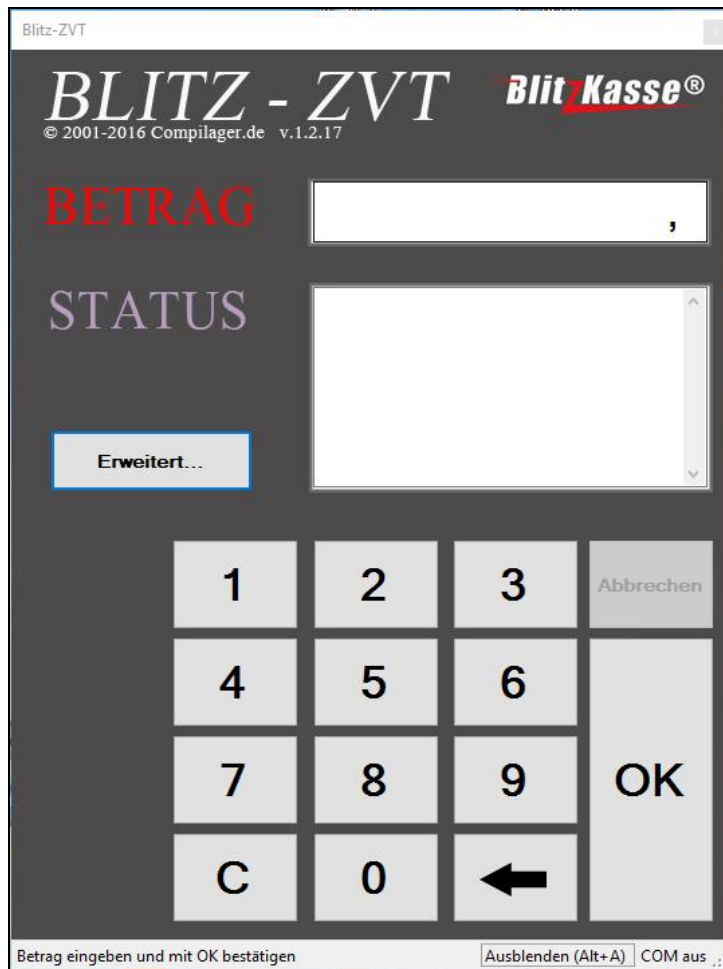


Bild 1

Falls Sie das Programmfenster minimieren möchten, wählen Sie die Tastenkombination: (Alt+A). Dabei wird das Fenster ausgeblendet.

Funktionen:

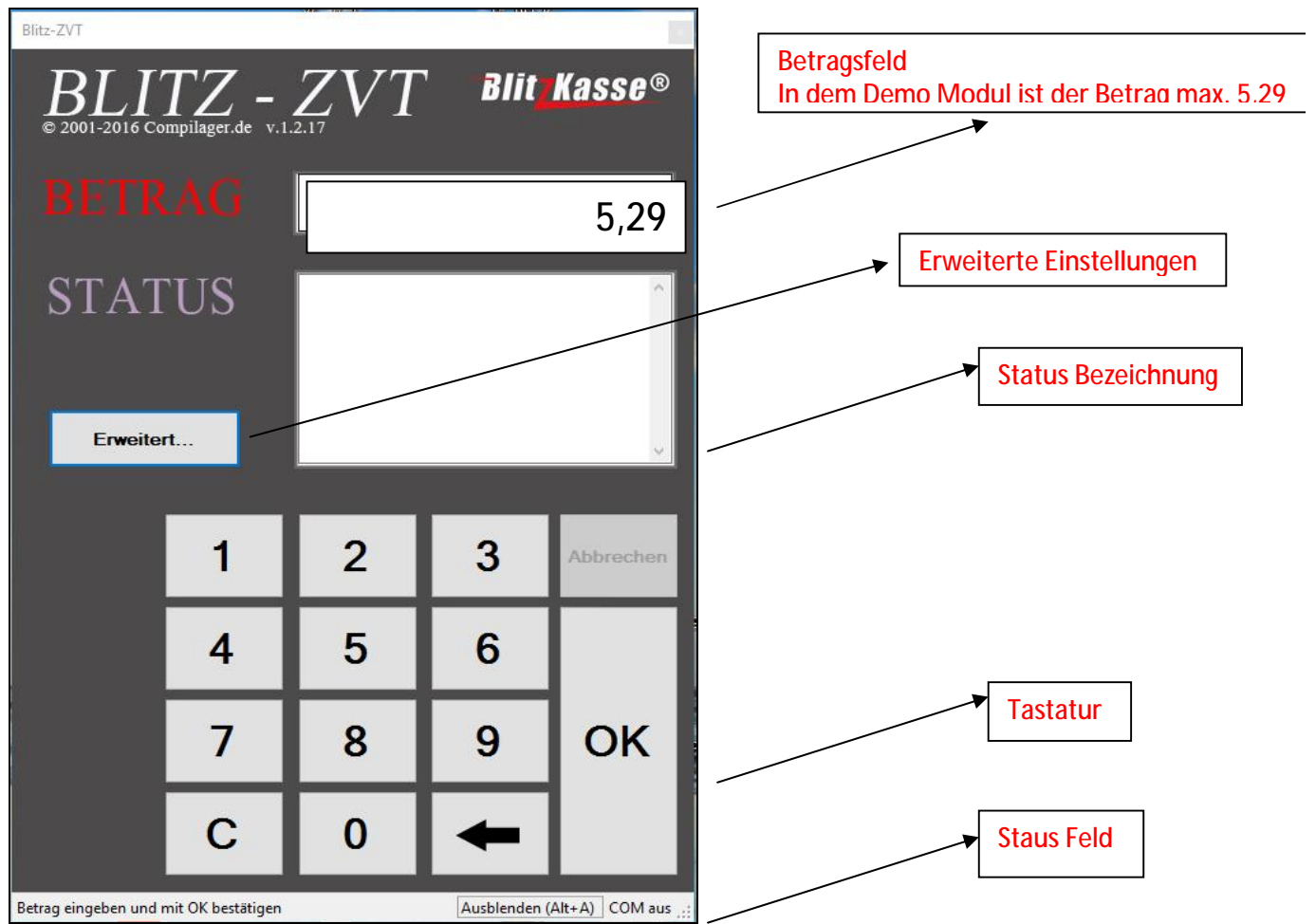


Bild 2

1. Status Feld



Bild 3

Falls Sie das Programmfenster wieder öffnen möchten, wählen Sie in der unteren Leiste (im Tray) auf der rechten Seite das dazugehörige Symbol

Windows 10 Tray Feld

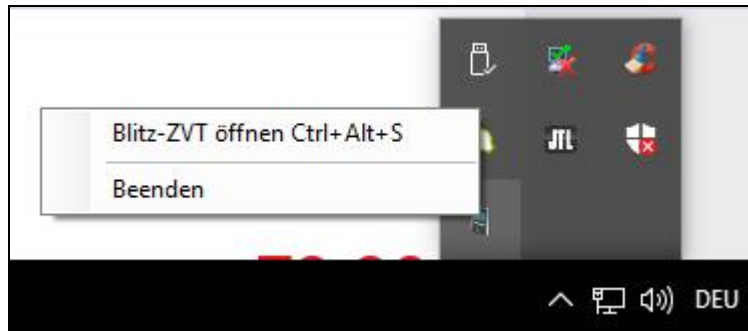


Bild 4

Menüpunkt „Blitz-ZVT öffnen“ auch die Hot-Key Tastenkombination: (Ctrl+Alt+S) öffnet Programmfenster

Menüpunkt „Beenden“ schließt das Programm.

2. Mit dem Button „ERWEITERT“ öffnet sich ein weiteres Fenster, wo weitere Einstellungen erfolgen.

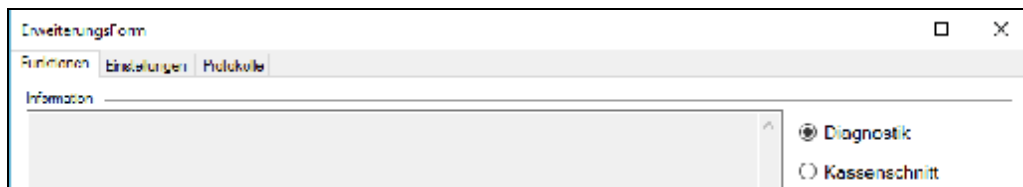


Bild 5

3. Im Reiter Funktionen haben Sie die Möglichkeit Gerätdiagnostik sowie Kassenschnitt (den Tagesabschluss aller EC-Karten Zahlungen) durchzuführen

Beim Aktivierung des Feldes

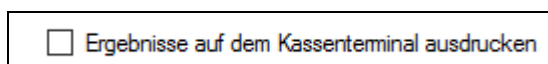


Bild 6

Alle Transactions-Ergebnisse werden auf dem EC Cashterminal gedruckt andersfall werden die Daten in der LOGDatei gespeichert.

4. Reiter Einstellungen

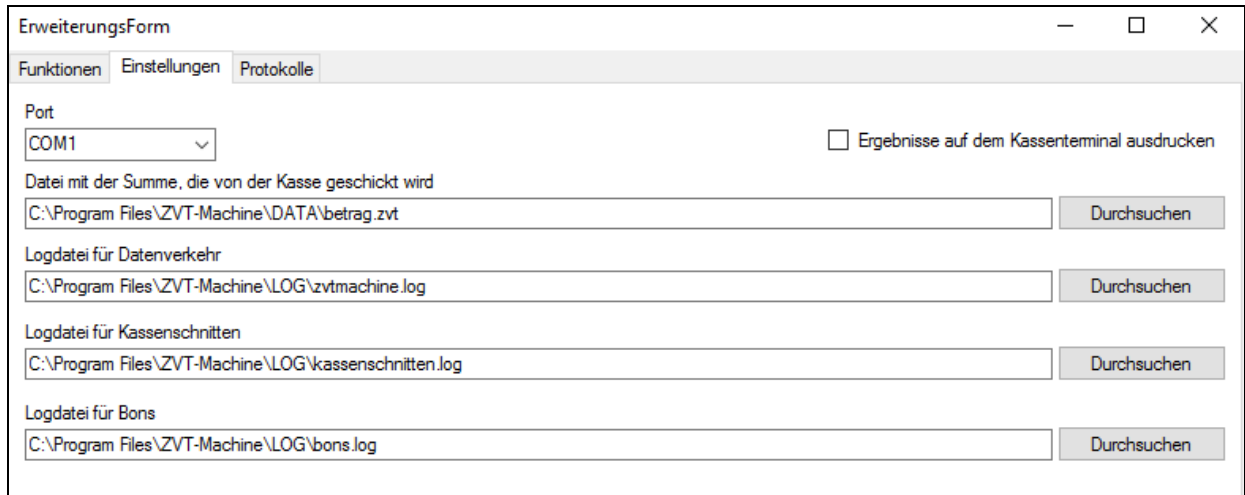


Bild 7

Port

in diesem Bereich können Sie den EC Cashgerät-Anschlussport für den BlitzKasse ZVT auswählen

Hier können Sie außerdem Speicherort für die jeweiligen Datenpfade auf Ihrem Computer bestimmen.

Dabei wählen Sie den Speicherort für die gesamten Berichtverlauf/ Zahlungsjournal, die auf dem Zahlungsterminal erfolgen, den Speicherort für Ihre Tagesabschlüsse sowie das Verzeichnis für Ihren gesamten Datenaustausch.

5. Reiter Protokolle

Im Reiter „Protokolle“ Fenster Information können Sie das gesamte Datenaustauschprotokoll sehen und ausdrucken.

Ein Kassenschnitt Protokoll aller Ihrer Tagesabschlüsse kann ebenfalls gedruckt werden.

Dabei markieren Sie den benötigten Text Teil und mit Button „DRUCKEN“ den Druck bestätigen.

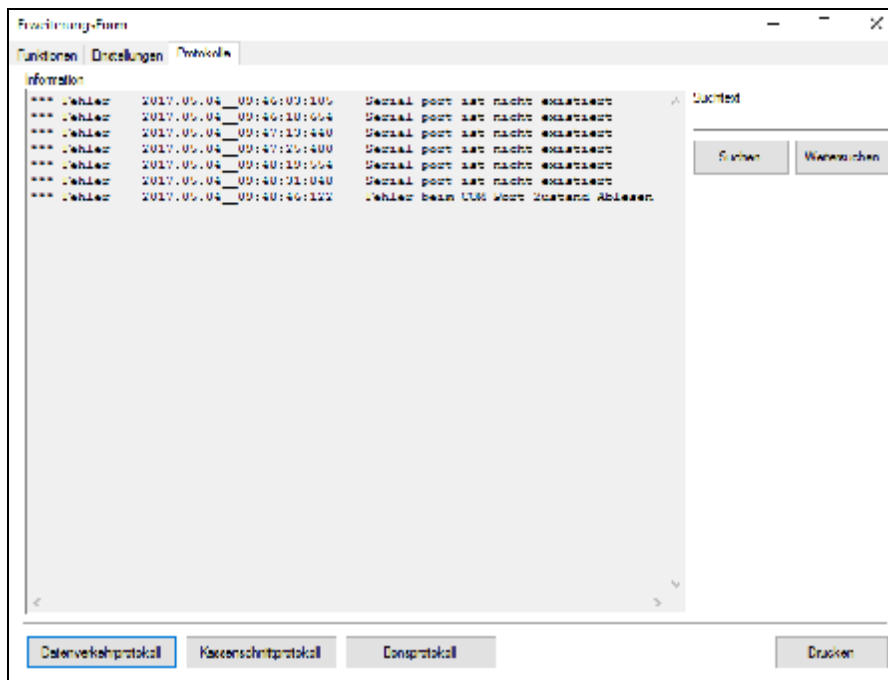


Bild 8

Unterstützte Funktionen:

- Ø Betragsübergabe an das Terminal über Bildschirmtastatur oder über Pollingmethode (Datei)
- Ø Aufruf der Funktion Zahlung/Autorisierung
- Ø Softwareaufruf über Hotkeys (Ctrl+Alt+S)oder über Tray-Verknüpfung
- Ø Druck der Kunden- und Händlerbelege auf Wunsch am Terminal , oder speichern am Computer
- Ø Funktionen: Diagnose, Kassenschnitt
- Ø Die Demo-Version kann problemlos nach Kauf der Lizenz weiter verwendet und auch in die Kassensoftware integriert werden.

Bei der Demoversion ist der Betrag auf max. 5,29 € gesetzt

Bestellungen / Lieferung

Bei der Bestellung erhalten Sie von uns im BlitzKasse ZVT Terminal-Commander Paket für Windows: eine CD, USB Lizenz-Dongle sowie den Freischaltungscode.

Wir gehen davon aus, dass ihr Kassenterminal eingerichtet und funktionsbereit ist, d.h. eine Zahlungstransaktion ist manuell über das Terminal möglich.

Die Anbindung über serielle Schnittstelle wird aber von Ihrem EC Cashgerät auch unterstützt. Bitte erst Ihre EC Cashterminal Anbieter fragen!

Zusätzliche Information

*Was bedeutet Polling Methode: „Polling ist der Ausdruck für eine zyklische Abfrage in der Informatik, den Status von Hard- oder Software oder das Ereignis einer Wertänderung mit zyklischem Abfragen zu ermitteln.“

Das in diesem Feld eingegebene Verzeichnis wird von der Software auf überwacht.

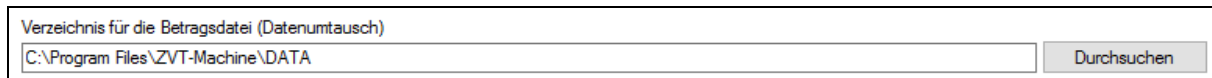


Bild 9

Die Daten sollte in folgende Form geschrieben sein :

{{(SUM=nnnnnnn)}} XXXXXXXXXXXXXXXXXXXXXXXXXXXXX

- Ø „nnn“: gewünschte Betrag in Cent oder in Euro mit Komma oder Punkt als Trennzeichen
- Ø „XXX“ : beliebige Information, wie z.B. Bonnummer, Betrag oder Kundendaten.

Z.b.:

1;"43874";EUR; {{(SUM=5990)}};0.00;"SELBSTABHOLUNG";"";2017-05-22;"EC
KARTE";2017-05-22;"USB EPSON DM110 DMD 110 USB KUNDENDISPLAY
KASSENANZEIGE Win7 Win10 + Treiber CD

–

Relevant ist nur die Summe in Cent Cent oder in Euro mit Komma oder Punkt als Trennzeichen ausschließlich in diesem Format {{(SUM=5990)}} restliche Information wird in Logdatei als Begleitinformation gespeichert.

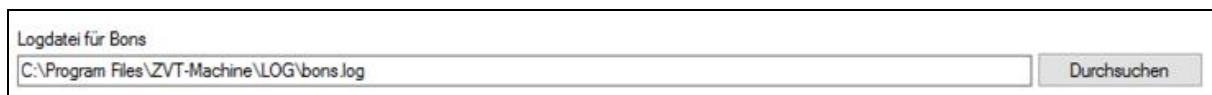


Bild 10

In dieser Logdatei haben Sie die Möglichkeit alle Informationen, die im Verzeichnis „Betragsdatei“ abgelegt und ausgelesen wurden z.B. Bonnummer, Betrag sowie Kundendaten noch einmal einzusehen. Diese werden nach Datum sortiert und dienen als Protokoll für alle Transaktionen.

Support

Der Kauf beinhaltet 1 Jahr Software Service.

- Emailsupport bei technischen Problemen, die Software betreffen.
- Telefonsupport bei der Einrichtung der Geräte (Mo.-Fr. 10.00 -17.45 Uhr)
